

# PARLYS YR YMENNYDD - Y FFEITHIAU

Anhwylder gydol oes sy'n effeithio ar symudiad ac osgo yw parlys yr ymennydd.

Niwed i'r ymennydd yn ystod beichiogrwydd; adeg geni; neu o fewn y ddwy flynedd gyntaf ar ôl yr enedigaeth sy'n ei achosi.

Parlys yr ymennydd yw'r anabledd corfforol mwyaf cyffredin yn ystod plentynodod

Mae gan **17 miliwn** o bobl ledled y byd barlys yr ymennydd

Mae gan tua **30,000** o blant yn y DU barlys yr ymennydd

Yng Nghymru, mae tua **1,800** o blant yn byw gyda pharlys yr ymennydd

Amcangyfrifir y bydd gan **1 o bob 400** o blant sy'n cael eu geni yng Nghymru barlys yr ymennydd, sef tua 70 o fabanod bob blwyddyn

Gall effeithio ar weithgareddau bob dydd fel:



## Mathau o barlys yr ymennydd

### Sbastig

Y math mwyaf cyffredin. Mae'r cyhyrau yn ymddangos yn stiff ac yn dynn.

### Camsymudol

Caiff ei nodweddu gan symudiadau anwirfoddol.



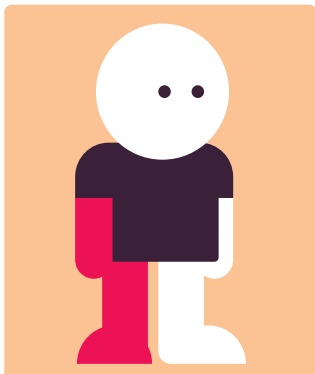
### Afreolus

Caiff ei nodweddu gan symudiadau sigledig. Mae'n effeithio ar gydbwysedd.

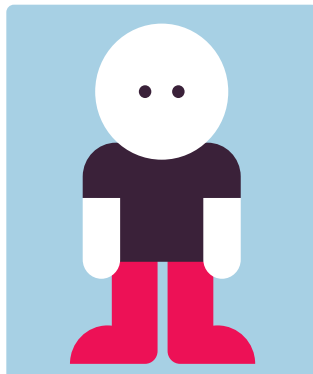
### Mathau cymysg

gall niwed i fwy nag un ardal arwain at symptomau cymysg.

## Rhannau o'r corff y mae'n effeithio arnynt:



**Unochrog/Hemiplegia**  
mae'n effeithio ar un ochr o'r corff



**Dwyochrog/Diplegia**  
mae'n effeithio ar y corff i gyd, y breichiau a rhan uchaf y corff i raddau llai



**Dwyochrog / Cwadruplegia**  
mae'n effeithio ar y corff i gyd gan gynnwys, o bosibl, gyhyrau'r wyneb a'r geg

## Namau cysylltiedig:

Mae 1 o bob 3 yn methu cerdded	Mae 1 o bob 4 yn methu siarad	Mae gan 1 o bob 4 epilepsi	Mae gan 1 o bob 4 anhwylder ymddygiad	Mae gan 1 o bob 5 anhwylder cysgu	Mae 1 o bob 5 yn ei chael hi'n anodd rheoli peor	Mae 1 o bob 10 nam difrifol ar ei olwg
--------------------------------	-------------------------------	----------------------------	---------------------------------------	-----------------------------------	--	--

Does dim ffordd o wella parlys yr ymennydd, ond gall yr ymennydd addasu a gall therapi ddylanwadu ar y ffordd y mae'r ymennydd yn datblygu.

Yn **Cerebral Palsy Cymru**, rydym yn gweithio gyda phob teulu a phlentyn i'w galluogi i gyrraedd eu llawn botensial.

Dewch i'n gweld yn 1 Y Cwrt | 73 Rhodfa Tŷ Glas | Llanishen | Caerdydd | CF14 5DX  
Cysylltwch 029 2052 2600 | info@cerebralpalsycymru.org  
Dysgwch fwy cerebralpalsycymru.org



RYDYM YN DATHLU DIWRNOD PARLYS YR YMENNYDD Y BYD AR 6 HYDREF



MIS MAWRTH YW MIS YMWYBYDDIAETH PARLYS YR YMENNYDD